

Keuze locatie Technische Ruimte

1. Introductie

Om een warmtenet voor Heeg te kunnen ontwerpen was het noodzakelijk te weten waar in het dorp de technische ruimte zou komen te staan. Deze notitie omschrijft hoe de locatiekeuze tot stand kwam.

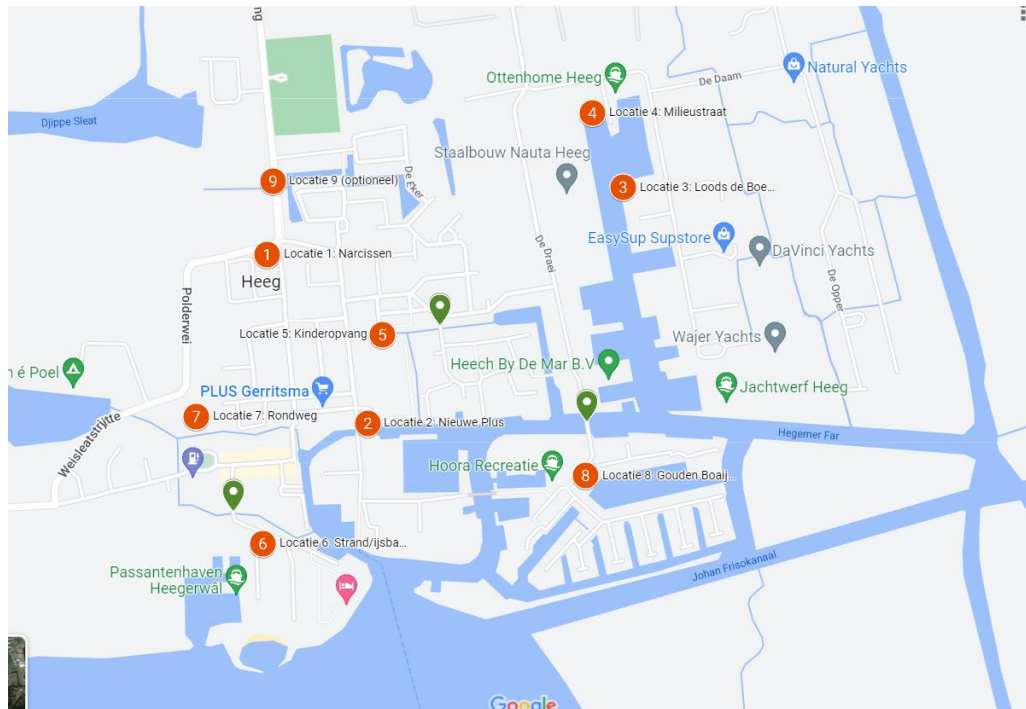
2. Eisen aan de technische ruimte

Het proces startte met een korte lijst van eisen:

1. Minimaal ca. 200 m² oppervlakte voor de technische ruimte. Bij combinatie met kantoor en bezoekerscentrum ca 900 m² nodig, mogelijk verspreid over meerdere verdiepingen.
2. Nabij water
3. In of nabij de kern Heeg
4. Aansluiting elektra haalbaar en betaalbaar
5. Mogelijkheden in de buurt voor eigen stroomopwek is een pre.

3. Potentiële locaties

Met de plattegrond van Heeg in de hand en bezoek op locatie selecteerden Warm Heeg en warmtepartner Kelvin negen locaties in het dorp die potentieel geschikt leken.



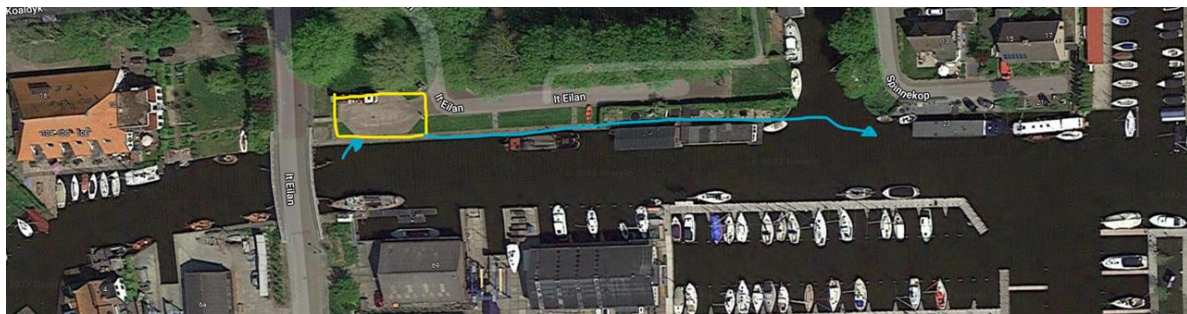
4. Selectie top 3

Voor beoordeling van de geschiktheid stelden de partijen een beoordelingsmatrix op. Meerdere teamleden vulden de beoordelingsmatrix in met onderstaand resultaat.

ALGEMEEN									
Locatienummer		1	2	3	4	5	6	7	8
Omschrijving		Skatting/ Rondweg	Laad en loswal	Loods "de Boer"	Gemeentewerf	"Kinderopvang"	Skatebaan/strand	"Rondweg"	"Gouden Boaijum"
Type omgeving		Gebouwde omgev	Gebouwde omgev	Industrie	Industrie	Gebouwde omgev	Recreatie omgev	Natuurlijke omgev	Recreatie/bedrijv
Grond in eigendom		Gemeente	Particulier.	Gemeentelijk, go	Gemeente	Gemeente	Gemeente	Gemeente	
EISEN									
Grondopp. 10x20m		Ja	Ja	Ja	Ja	Ja	Ja	Ja	Ja
WENSEN									
	Weefactor (s)	Beoordelingen (score 1 t/m 5)							
Inpassing in de omgeving									
Ruimtelijk	2	4,6	4,2	3,8	4,2	5	5	5	4
Impact op natuur	5	4	3,8	3,6	5	3	4	2,6	4,4
overlast, tijdens bouwen	3	3,2	2,8	3,8	4,4	2,4	4	4	3,2
overlast, tijdens bedrijfsvoering	5	3,4	2,8	4,4	4,4	2,6	4	4	3,4
Verkrijgen vergunning	3	3,2	2,8	3,4	4,4	2,2	2,6	1,4	3
Mogelijkheid expertise centrum	2	3,4	2	1,8	5	2,8	4	1,8	4
Energie voorziening									
Afstand tot ringnet Liander	2	3,2	2,2	4	5	2	1	1,8	1
Opwekking energie nabij mogelijk	2	1	1,8	5	3,2	1	1	1	1,8
Energiesysteem									
Centrale liggen in Heeg	3	3,4	5	1	1	5	2,4	2	2
Invoer opp. Water nabij	4	3	4,4	5	4,6	3,4	5	2	4
Afvoer opp. Water nabij	4	3	4,4	2,4	1,4	3,4	5	2	5
Ruimte voor WKO	4								
Bedrijfsvoering									
impact op Capex									
Afstand tot opp. Water	3	3	5	5	4,8	5	4,6	2	5
Aankoop/aanpassing locatie	4	4	5	3,4	4	5	5	3,6	4
Gunstige ligging t.o.v. dorp	3	3,2	5	1,8	1,4	5	2,2	2	3
Opex	3	3	4	2	2,4	4	3,8	3	3
	Score	158,4	182,4	163,4	177	167,6	180,8	125,8	170,2

Uit de beoordeling kwam een duidelijke top 3 van locaties naar voren (locaties 2, 4 en 6), elk met hun eigen voor- en nadelen.

Locatie 2 - Laad- en loswal



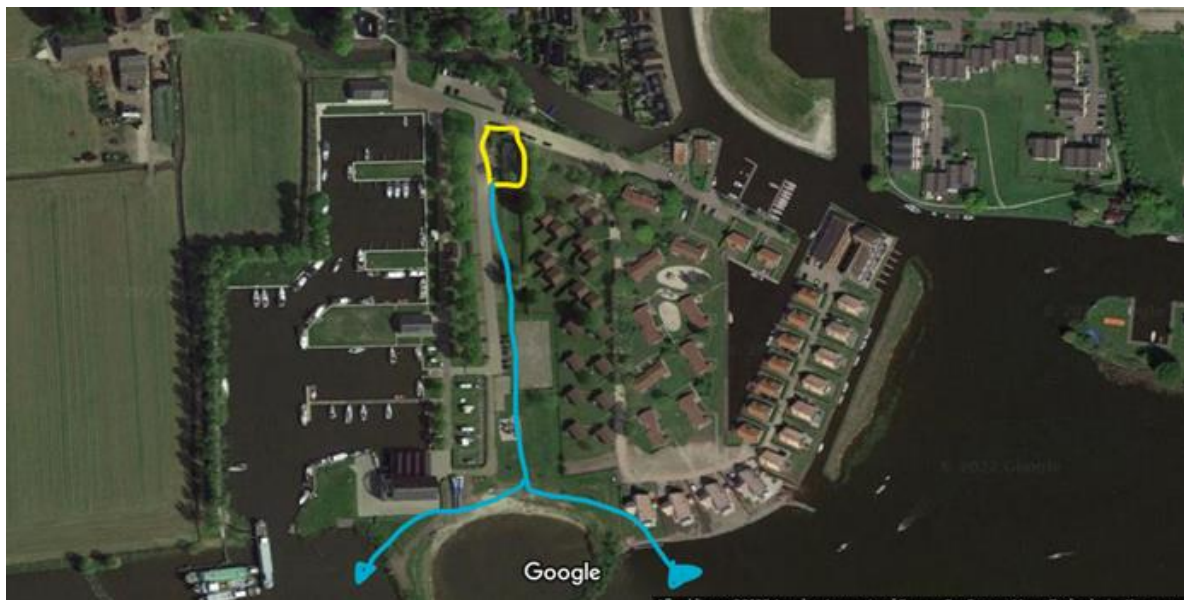
Voordelen	Nadelen
Centraal gelegen	Ruimte is een beetje krap
Veel water beschikbaar	Weinig mogelijkheden tot PV
Goed bereikbaar	Geluidsoverlast, want midden in dorp
Weinig direct omwonenden	

Locatie 4 - Gemeentewerf



Voordelen	Nadelen
Veel water beschikbaar	Ver van oude dorpskern
Goed bereikbaar	Vergt 500m extra leidingwerk
Weinig direct omwonenden	Spuw zijde aquathermie
Veel mogelijkheden tot PV	

Locatie 6 - Skatebaan/Strandje



Voordelen	Nadelen
Dicht bij oude kern	Afstand naar overige wijken is groter
Veel water beschikbaar	Weinig mogelijkheden tot PV
Goed bereikbaar	
Weinig direct omwonenden	
Genoeg ruimte	

5. Voorkeur overheden en netbeheerder

In mei 2022 zijn de drie voorkeurslocaties besproken met de gemeente SWF, het Wetterskip en netbeheerder Liander. Ook de provincie werd uitgenodigd voor overleg maar maakte geen gebruik van de mogelijkheid.

Uit de besprekingen bleek dat genoemde partijen, elk vanuit hun eigen motivatie en prioriteiten, een voorkeur hadden voor dezelfde locatie: de gemeentewerf (locatie 4).

Voor de gemeente was vooral de ruimtelijke inpassing een zwaarwegend argument, voor het wetterskip stond de ecologische impact voorop en Liander keek vooral naar de meest efficiënte mogelijkheid voor aansluiting op het bestaande elektriciteitsnetwerk.

6. Voorkeur dorp

Op 23 juni 2022 legde Warm Heeg tijdens een dorpsbijeenkomst de top 3 voor aan het dorp en vroeg om een voorkeurskeuze. De bewoners waren huis-aan-huis voor de bijeenkomst uitgenodigd. Met ongeveer 40 personen was de opkomst bescheiden maar iedereen had de kans - ook buiten de dorpsbijeenkomst om - om zijn/haar mening te geven.

Op de bijeenkomst legde Warm Heeg het verschil tussen de locaties uit aan de hand van onderstaande tabel. De vraagtekens op de laatste regel gaven aan dat het definitieve effect op de Business Case (BC) van de locatiekeuze pas later in het ontwerptraject helder zou worden. Een slag om de arm dus, want hoe positief een bepaalde locatie ook mag zijn vanuit verschillende perspectieven, de BC op basis van die locatie moet gezond zijn.

	Millieustraat	Loswal	Skatebaan
Gemak aanleg WKO	+++	+	+++
Lucht mogelijk	✓	✗	✗
Geluidoverlast	+++	+	++
Ster uitleg warmtenet	✗	✓	✗
Toegang & overlast	+++	+	++
Bouwkosten TR (buitenkant)	+++	++	+
Lengte net, daarmee kosten	++	+++	++
Kosten TEO	++	++	+++
Mogelijkheid voor opwek elektriciteit op locatie	+++	+	+

CAPEX afstand E-aansluiting			
Lengte E-aansluiting	44k	132k	154k
Consequenties businesscase			
Afhankelijk van doorberekening	?	?	?

Na het beantwoorden van vragen brachten de aanwezige bewoners hun stem uit via een groene sticker bij de voorkeurslocatie en een facultatieve rode sticker wanneer iemand wilde aangeven dat een locatie écht niet gewenst was.

De voorkeur van de aanwezigen was helder: de gemeentewerf kreeg het overgrote deel van de groene stickers en geen enkele rode. Een bericht over deze uitslag stond in de eerstvolgende dorpskrant (zie volgende pagina). Hierop ontving Warm Heeg geen enkele kritische reactie. De keuze voor de gemeentewerf lijkt daarmee breed gedragen door het dorp.

Op de bank met Warm Heeg – 23 juni 2022

Overduidelijke keuze van aanwezige dorpsbewoners voor terrein milieustraat als locatie Warmtehüs.



Sfeervolle avond met veel informatie en geïnteresseerde bewoners

Hoe gaat het verder?
Volg het proces hiervan op de website of in de nieuwsbrief en op social media



www.warmheeg.nl

Volg ons nu ook op facebook en twitter  
Of stel uw vragen aan ons persoonlijk.

warm heeg